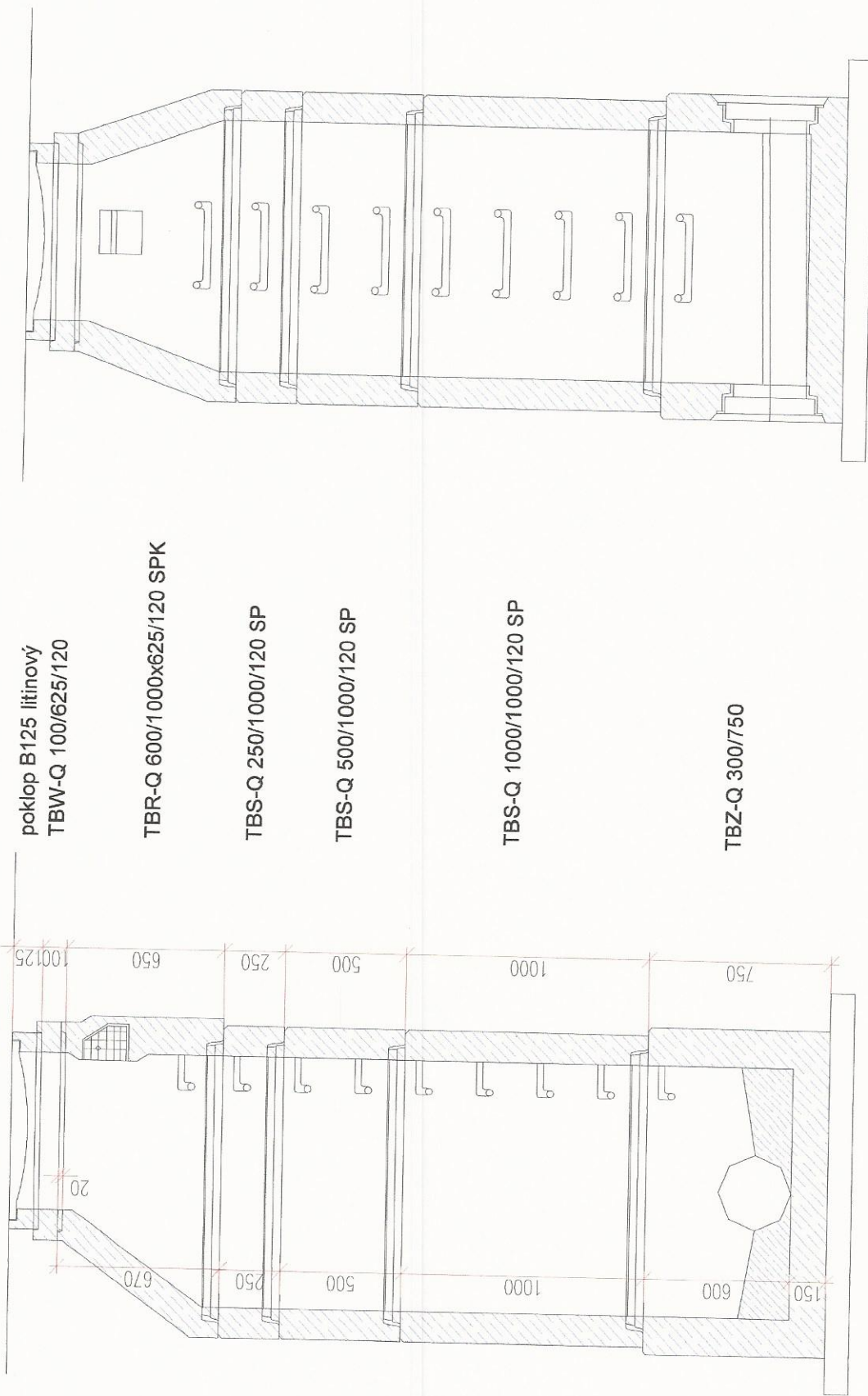


Jan Bejček, V O D O M O N T
projektové práce vodovodů a kanalizací
Tyršova 1902, 256 01 Benešov, IČO 125 75 984
tel: 603 528 024, vodypro@email.cz

Zodp. projektant	Vypracoval	Kreslil	Jan Bejček	
Jan Bejček	Jan Bejček	Daniela Chotášová	VODOMONT	
Místo:	Pověřený úřad:	Městský úřad	Tyršova 1902	
Ulrichova ulice	Benešov	Benešov	256 01 Benešov	
INVESTOR:			Formát:	A4
Město Benešov, Masarykovo nám. 100, 256 01 Benešov			Datum:	VI/20
Název akce: Rekonstrukce kanalizace a vodovodu Ulice Ulrichova – 2. část			Č. zakázky	V-10/20
			Stupeň:	DPS
Měřítko:	Obsah:		Č. výkresu:	
	Tabulka kanalizačních šachet		D9	

VZOROVÁ ŠACHTA S KÓNUSEM DLE ČSN EN 1917



BETONIKA plus

Pref. kanalizační šachty

SWECO 
Sustainable engineering and design
(C) 1996-2016

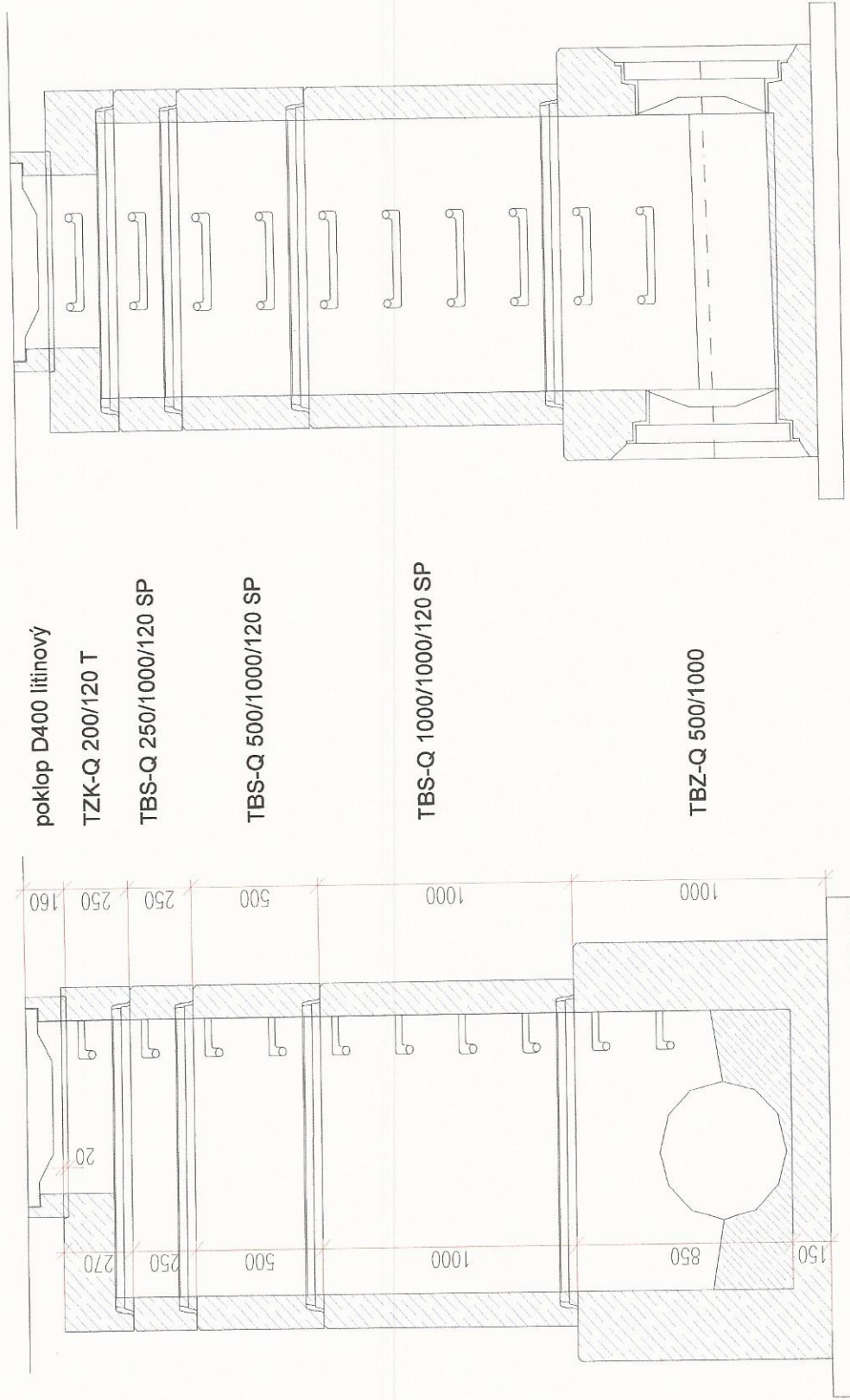
Název stavby-objektu
Rekonstrukce kanalizace a vodovodu Ulřichova_2 část

Projektant
Jan Bejček, Vodomořt, Tyršova 1902, BN

STRANA

1

VZOROVÁ ŠACHTA SE ZÁKRYTOVOU DESKOU DLE ČSN EN 1917



BETONIKA plus

Pref. kanalizační šachty



(C) 1996-2016 Sustainable engineering and design

Název stavby-objektu
Rekonstrukce kanalizace a vodovodu Ulrichova_2.část

Projektant
Jan Bejček, Vodomont, Tyršova 1902, BN

STRANA

2

TABULKA ŠACHET

Šachtové dílce

Poř. Oznáčení šachty	Kóta terénu [m n.m.]	Umístění	Kóta poklopu [m n.m.]	Kóta dna vývodu [m n.m.]	Kóta dna šachty [m]	Výrovnávací prstenec pro poklop šachty	Šachtový kónus zakrytová deska Ks	Šachtová skruž Ks	Stupadla Ks	Šachtové dno uložení dna	Betonika Plus
2 Š5	340.89	vozovka h = 0.0 m	340.57	335.51	335.51	5.06	TZK-Q 1650/250 int. poklop	1 TBS-Q 1650/1000/130 SP	3	ocel. s PE TBZ-Q 900-1920 pískový podklad	1
3 Š6	340.89	vozovka h = 0.0 m	340.40	335.84	335.84	4.56	TZK-Q 1650/250 int. poklop	1 TBS-Q 1650/500/130 SP 2 TBS-Q 1650/1000/130 SP	1 2	ocel. s PE TBZ-Q 900-1920 pískový podklad	1
Celkem							TZK-Q 1650/250 int. poklop	2 TBS-Q 1650/500/130 SP 5 TBS-Q 1650/1000/130 SP	1 5	TBZ-Q 900-1920	2

BETONIKA plus

Pref. kanalizační šachty



SWECO
Sustainable engineering and design
(C) 1996-2016

Název stavby-objektu
Rekonstrukce kanalizace a vodovodu Ulrichova_2.část

Projektant

Jan Bejček, Vodomont, Tyršova 1902, BN

STRANA

3

TABULKA ŠACHTOVÝCH DEN

Betonika Plus

Poř. Označení šachty	Schémat. značka	Označení dna Stupadla	Vývod	Hlavní přívod	1. vedlejší přívod	2. vedlejší přívod	3. vedlejší přívod	4. vedlejší přívod
2	Š5	TBZ-Q 900-1920 stupadla: ocel. s PE kyneta: beton s nát.	DN (mm) 964/792 Tř. 160 K Materiál Keramo C dh(mm) 0 sklon [‰] 9.3	DN (mm) 964/792 Tř. 160 K Úhel β 180 dh(mm) 0 Materiál Keramo C sklon [‰] 9.3	DN (mm) 964/792 Tř. 95 S DN (mm) 270 Úhel β 0 dh(mm) 0 Materiál Keramo C sklon [‰] 0.0	DN (mm) 964/792 Tř. 160 K Úhel β 180 dh(mm) 0 Materiál Keramo C sklon [‰] 12.8	DN (mm) 964/792 Tř. 160 K Úhel β 180 dh(mm) 0 Materiál Keramo C sklon [‰] 12.8	DN (mm) 964/792 Tř. 160 K Úhel β 180 dh(mm) 0 Materiál Keramo C sklon [‰] 12.8
3	Š6	TBZ-Q 900-1920 stupadla: ocel. s PE kyneta: beton s nát.	DN (mm) 964/792 Tř. 160 K Materiál Keramo C dh(mm) 0 sklon [‰] 9.3	DN (mm) 964/792 Tř. 160 K Úhel β 180 dh(mm) 0 Materiál Keramo C sklon [‰] 12.8	DN (mm) 964/792 Tř. 95 S DN (mm) 270 Úhel β 0 dh(mm) 0 Materiál Keramo C sklon [‰] 0.0	DN (mm) 964/792 Tř. 160 K Úhel β 180 dh(mm) 0 Materiál Keramo C sklon [‰] 12.8	DN (mm) 964/792 Tř. 160 K Úhel β 180 dh(mm) 0 Materiál Keramo C sklon [‰] 12.8	DN (mm) 964/792 Tř. 160 K Úhel β 180 dh(mm) 0 Materiál Keramo C sklon [‰] 12.8

BETONIKA plus

Prof. kanalizační šachty

Název stavby-objektu

Rekonstrukce kanalizace a vodovodu Uličova_2.část

STRANA

SWECO

Sustainable engineering and design

(C) 1996-2016

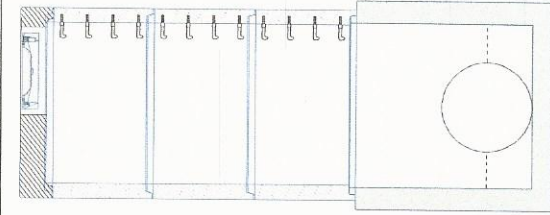
Projektant

Jan Bejček, Vodomont, Tyršova 1902, BN

4

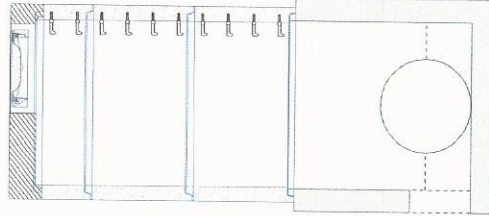
TABULKA SESTAV ŠACHET

Šachta č.2 Š5



dno TBZ-Q 900-1920	1
skruž TBS-Q 1650/1000/130 SP	3
deska TZK-Q 1650/250 int. pokl	1
poklop D 400 Begu bez odvětrán	1
kóta dna	335.51 m
kóta terénu	340.89 m
rozdíl kót	5.38 m
převýšení nad terénem	0.00 m
výška šachty	5.06 m
stavební výška	5.26 m
pískový podklad	

Šachta č.3 Š6



dno TBZ-Q 900-1920	1
skruž TBS-Q 1650/1000/130 SP	2
skruž TBS-Q 1650/500/130 SP	1
deska TZK-Q 1650/250 int. pokl	1
poklop D 400 Begu bez odvětrán	1
kóta dna	335.84 m
kóta terénu	340.89 m
rozdíl kót	5.05 m
převýšení nad terénem	0.00 m
výška šachty	4.56 m
stavební výška	4.76 m
pískový podklad	

Betonika Plus

BETONIKA plus

Pref. kanalizační šachty

SWECO
Sustainable engineering and design
(C) 1996-2016

Název stavby-objektu
Rekonstrukce kanalizace a vodovodu Ulrichova_2.část

Projektant

Jan Bejček, Vodomont, Tyršova 1902, BN


STRANA

5

TABULKA ŠACHTOVÝCH POKLOPŮ

Poř.	Označení šachty	Třída zatížení	Označení poklopu	Popis poklopu	Betonika Plus		
					Úprava kolem poklopu	Výška poklopu [mm]	Počet
2	S5	D	D 400 Begu-B-1 D400	bez odvětrání, rám BEGU-R-1, poklop BEGU-B-1 D400		160	1
3	S6	D	D 400 Begu-B-1 D400	bez odvětrání, rám BEGU-R-1, poklop BEGU-B-1 D400	skladba komunikace	160	1
	Celkem		D 400 Begu bez odvětrání		skladba komunikace	160	2

BETONIKA plus

Pref. kanalizační šachty SWECO  Sustainable engineering and design (C) 1996-2016	Název stavby-objektu Rekonstrukce kanalizace a vodovodu Ulrichova_2.část	STRANA 6
	Projektant Jan Bejček, Vodomont, Tyršova 1902, BN	